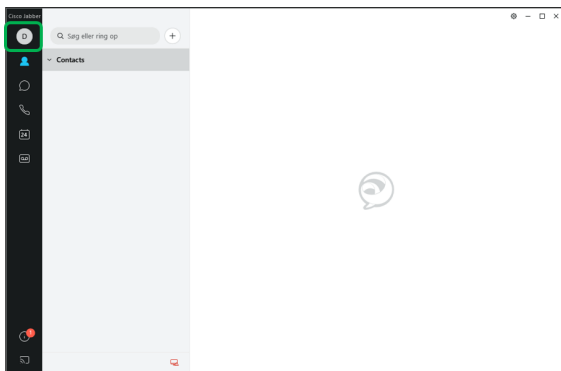


Jabra Evolve 40 MS Stereo

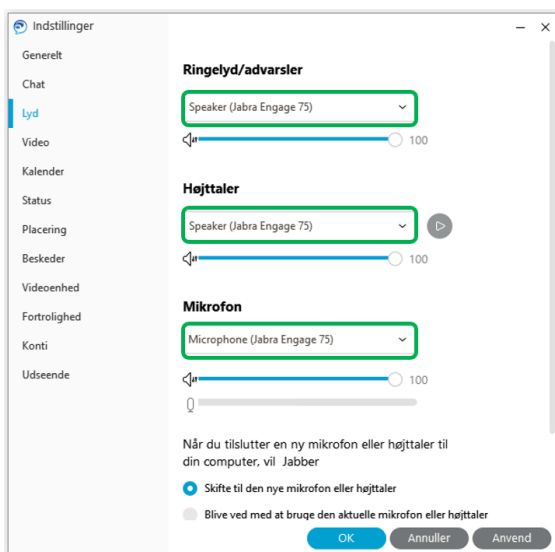
Come devo configurare il mio dispositivo Jabra per farlo funzionare con Cisco Jabber?

Per selezionare il dispositivo Jabra e associarlo a Cisco Jabber, segui queste istruzioni.

1. Clicca sull'immagine del tuo profilo nell'angolo in alto a sinistra della finestra di Cisco Jabber.



2. Clicca su **Settings** (Impostazioni) e poi su **Audio**.
3. In **Audio**, selezionare il proprio dispositivo Jabra per tutte e tre le opzioni (Suoneria, Altoparlante e Microfono).
Se si sta utilizzando un dispositivo Jabra con un adattatore Link connesso, selezionare l'adattatore Link.



Nota

Le immagini e il testo hanno solo scopo illustrativo. Le immagini e il testo effettivi possono variare a seconda del dispositivo connesso e degli aggiornamenti del software.