

Jabra Elite 85h - Titanium Black

Come funziona la rilevazione dell'orecchio sulle mie cuffie Jabra?

Le cuffie presentano dei sensori integrati che rilevano quando indossi le cuffie e quando le rimuovi. Questa funzionalità consente di accedere ai controlli audio seguenti:

Mettere in pausa la musica

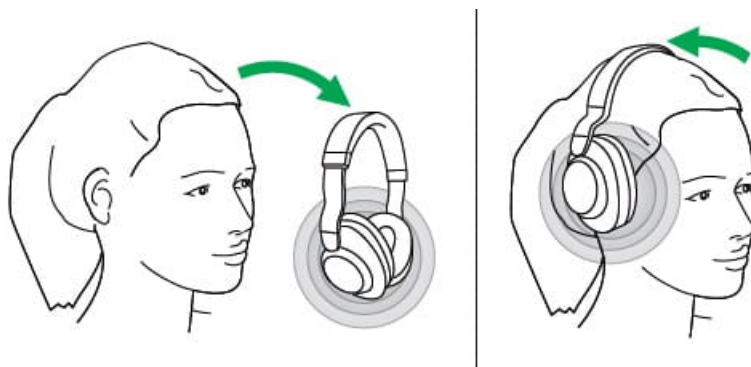
Quando ascolti la musica, rimuovi le cuffie per mettere in pausa la musica automaticamente. Indossa di nuovo le cuffie per riprendere la musica automaticamente.

Silenziare la chiamata

Quando sei impegnato in una chiamata, rimuovi le cuffie per silenziare automaticamente la chiamata. Indossa di nuovo le cuffie per riattivare automaticamente il microfono. Per attivare questa funzionalità, devi innanzitutto impostarla nell'app Jabra Sound+.

Rispondere alla chiamata

Se non stai indossando le cuffie e c'è una chiamata in arrivo, indossa le cuffie per rispondere automaticamente alla chiamata. Per attivare questa funzionalità, devi innanzitutto impostarla nell'app Jabra Sound+.



Nota:

Queste funzioni di controllo dell'audio sono pensate per essere utilizzate con uno smartphone. Le funzioni non sono supportate per l'utilizzo con il computer.

Prodotti applicabili



Jabra Elite 85h -
Titanium Black