

## Jabra Pro 9470 Mono

### Come faccio a evitare il ronzio nelle cuffie quando utilizzo un telefono fisso delle serie Avaya 1400/9400/9500?

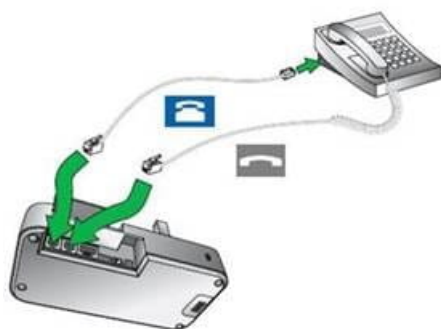
Quando un paio di cuffie wireless Jabra con interfaccia per telefono fisso, ad esempio Jabra Pro 920, Jabra Pro 9450 o Jabra Motion Office, viene connesso alla porta per le cuffie su un telefono fisso delle serie Avaya 1400/9400/9500, è possibile che si senta un ronzio quando viene utilizzato. Il livello di ronzio può variare in base al volume dell'altoparlante sul telefono fisso e sulle cuffie wireless Jabra.

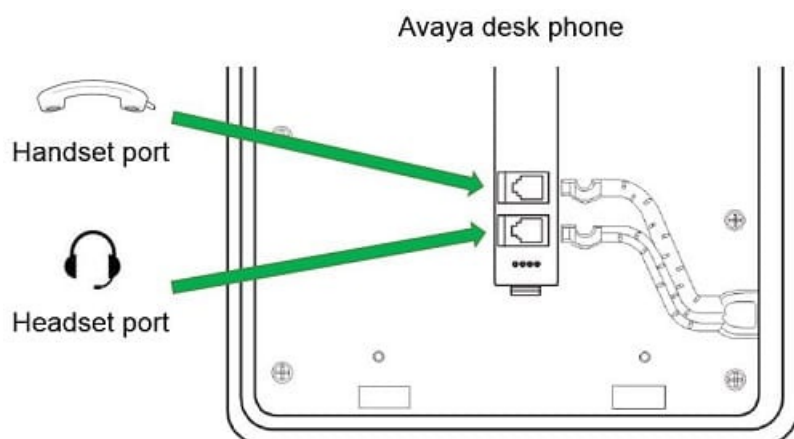
Per evitare il ronzio, è possibile connettere le cuffie wireless Jabra a un telefono fisso delle serie Avaya 1400/9400/9500 tramite la porta per le cuffie.

#### Connessione audio di base tramite la porta per le cuffie Avaya

Attieniti ai seguenti passaggi per effettuare la connessione\*:

1. Rimuovi il cavo della cornetta Avaya dalla porta della cornetta sul telefono fisso.
2. Connetti il cavo della cornetta Avaya alla porta della cornetta sulla base di Jabra.
3. Connetti il cavo telefonico Jabra in dotazione fra la porta della linea della base Jabra e la porta della cornetta del telefono fisso Avaya.





Come rispondere/terminare le chiamate\*:

- Rispondere: Mentre indossi le cuffie, solleva la cornetta dal telefono fisso e posala accanto al telefono fisso durante una chiamata.
- Terminare: Riposiziona la cornetta nell'apposita area sul telefono fisso.

\*Assicurati che l'impostazione della base Jabra **Apri la linea del telefono fisso se scollegata (Open desk phone line when undocked)** sia impostata su "On". In questo modo, puoi assicurarti che ci sia sempre un collegamento attivo fra le cuffie e la base non appena sollevi la cornetta dal telefono fisso. Se scolleghi le cuffie e scopri che il collegamento è diventato inattivo, premi il tasto **Multifunzione**(Multifunction) (rispondi/termina) sulle cuffie o sulla base (a seconda del prodotto) per riattivare il collegamento fra la base e le cuffie.

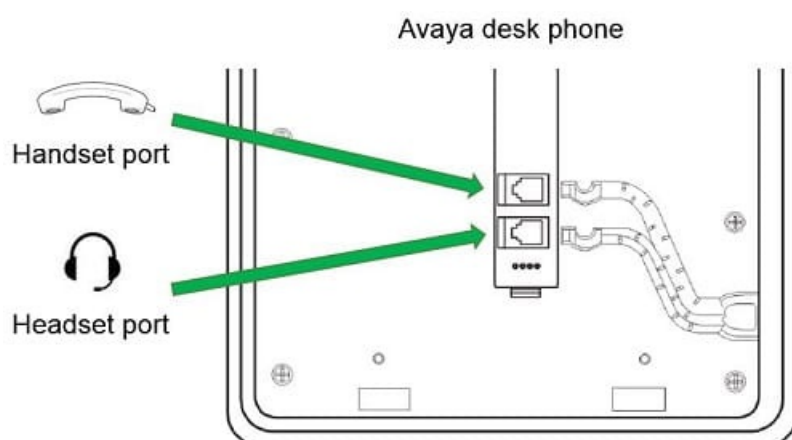
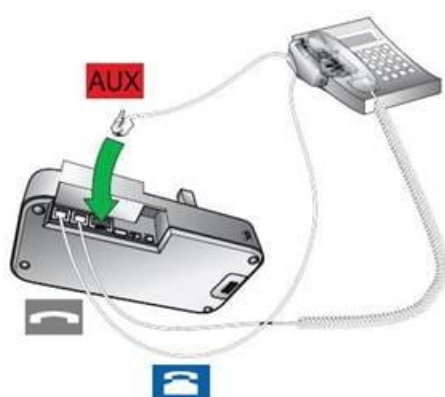
### **Controllo remoto delle chiamate utilizzando il sollevatore remoto di cornetta Jabra GN1000 e la porta per la cornetta Avaya**

Attieniti ai seguenti passaggi per effettuare la connessione\*:

1. Rimuovi il cavo della cornetta Avaya dalla porta della cornetta sul telefono fisso.
2. Connetti il cavo della cornetta Avaya alla porta della cornetta sulla

base di Jabra.

3. Connetti il cavo telefonico Jabra in dotazione fra la porta della linea della base Jabra e la porta della cornetta del telefono fisso Avaya.
4. Installa Jabra GN1000 sotto la cornetta Avaya seguendo la guida per la configurazione di Jabra GN1000.
5. Connetti\* il cavo Jabra GN1000 alla porta AUX sulla base Jabra.



Come rispondere/terminare le chiamate\*:

- Rispondere: Scollega le cuffie dalla base. In alternativa, mentre indossi le cuffie, premi il tasto **Multifunzione** (Multifunction) (rispondi/termina) sulle cuffie o sulla base (a seconda del prodotto).
- Terminare: Connetti le cuffie alla base. In alternativa, premi il tasto **Multifunzione** (Multifunction) (rispondi/termina) sulle cuffie o sulla base (a seconda del prodotto).

\*Assicurati che l'impostazione della base Jabra **Sollevatore di aggancio/sgancio elettronico**(Electronic Hook Lifter) mostri Jabra GN1000 come soluzione selezionata per il controllo remoto della chiamata. Puoi trovare maggiori informazioni nel manuale per gli utenti per le cuffie Jabra specifiche. Accedi al [Supporto di Jabra](#) per cercare e trovare il manuale del tuo prodotto.