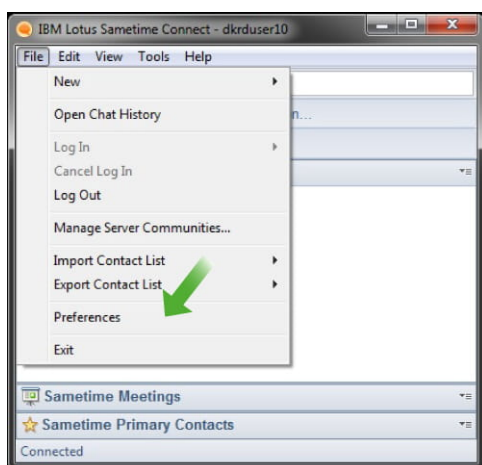


# Jabra Speak 510 MS

## Come imposto il mio dispositivo Jabra per IBM Sametime per Windows?

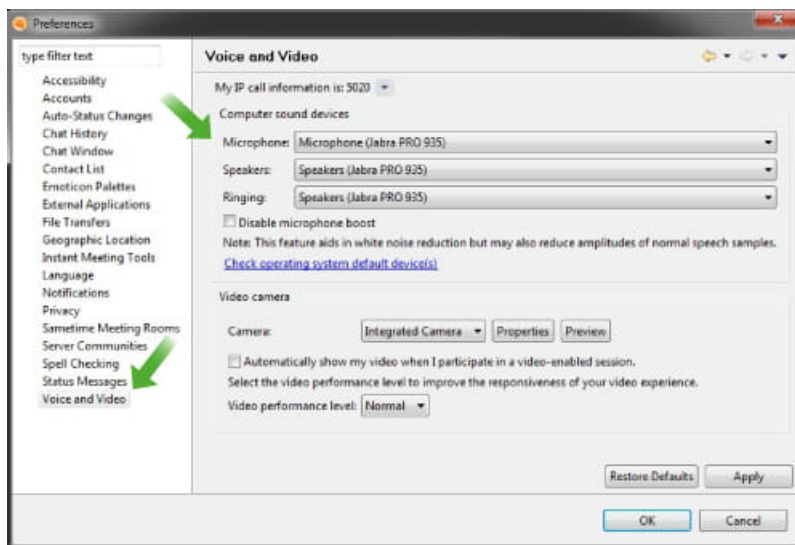
Per selezionare il dispositivo Jabra da utilizzare con IBM Sametime, segui questi passaggi.

1. Avvia IBM Sametime.
2. Seleziona **File**, e quindi seleziona **Preferenze** (Preferences).



3. Seleziona **Voce e Video** (Voice and Video).
4. Per ciascuna delle impostazioni audio **Microfono** (Microphone), **Speaker**, e **Suoneria** (Ringing), seleziona il dispositivo Jabra .

.



5. Clicca su **Applica** (Apply) e poi su **OK**.

## Nota

le immagini e i testi hanno solo scopo illustrativo. Le immagini e il testo effettivi possono variare a seconda del dispositivo connesso e degli aggiornamenti del software.