

Jabra Evolve 40 UC Mono

Hoe configureer en gebruik ik Intelligent Call Transfer via Jabra Direct?

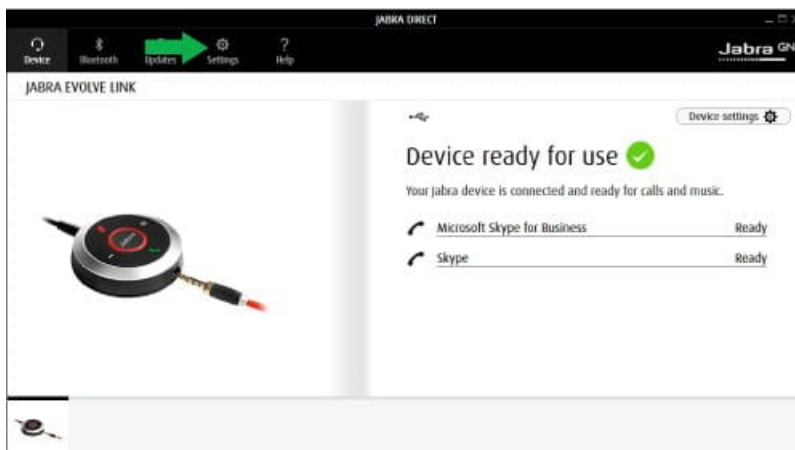
Vereisten

- Jabra Evolve 40 met firmware-versie 2.2.0 of hoger
- Jabra Evolve 80 met firmware-versie 2.2.0 of hoger
- [Jabra Direct-versie 3.x of lager](#)

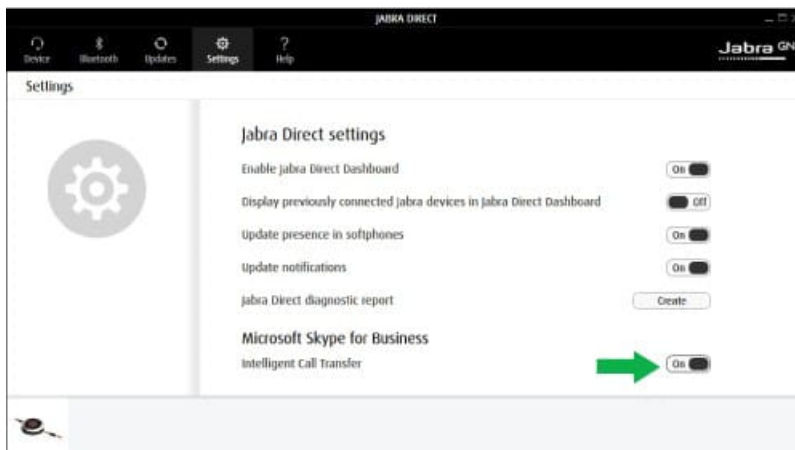
Intelligent Call Transfer stelt u in staat een binnenkomende oproep door te schakelen op Microsoft Skype for Business naar een smartphone. Dit is ook mogelijk als u al een gesprek of vergadering heeft.

Om Intelligent Call Transfer te configureren volgt u deze stappen.

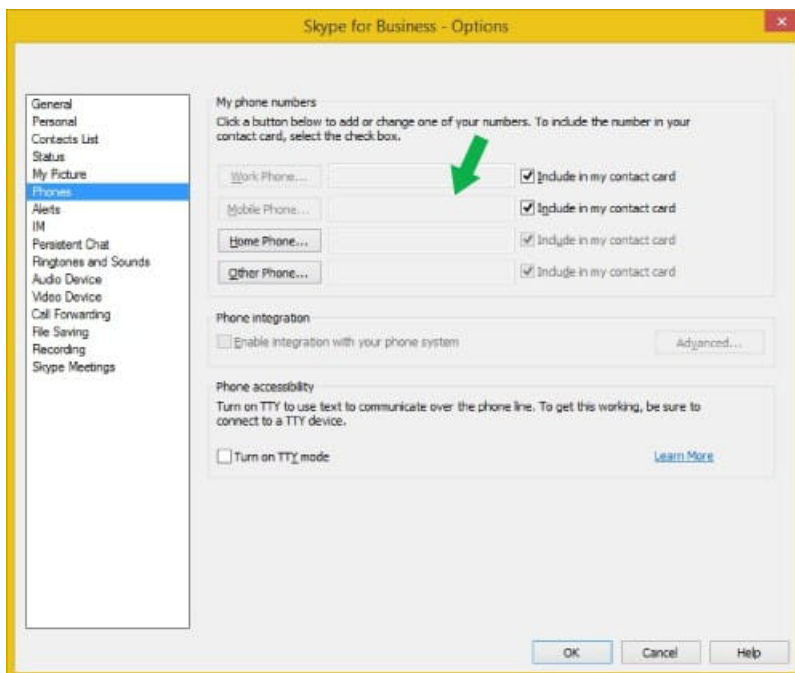
1. Klik in Jabra Direct op **Settings**.



2. Onder **Intelligent Call Transfer** selecteert u **On**.



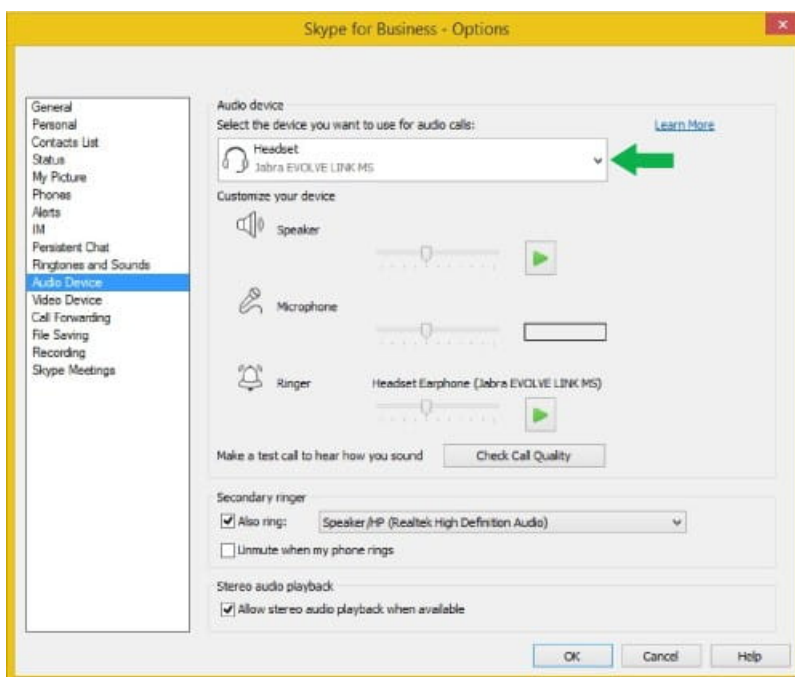
3. Open **Microsoft Skype for Business**.
4. Klik op **Tools, Options**.
5. Klik op **Phones**.
6. Druk op de knop **Other Phone**.



7. Vul een geldig telefoonnummer in. Neem contact op met uw IT-afdeling of leverancier om te vragen of u een doorkiesnummer moet gebruiken.

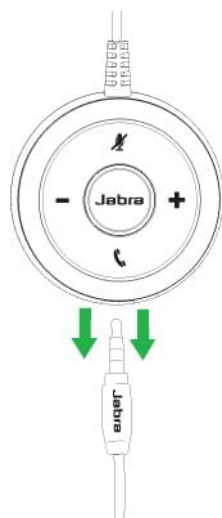


8. Klik op **OK**.
9. Klik op **Audio Device**.
10. Zorg dat uw Jabra-headset geselecteerd is als het standaard audio-apparaat.



Om de functie Intelligent Call Transfer te gebruiken volgt u deze stappen.

1. Wanneer er een oproep binnenkomt, ontkoppelt u de audioplug van de call control-unit.



2. Steek de audioplug in uw mobiele telefoon.
3. Beantwoord de binnenkomende oproep om het doorverbinden te voltooien.

Let op:

Afbeeldingen en tekst dienen uitsluitend ter illustratie. De daadwerkelijke afbeeldingen en teksten kunnen afwijken op de verbonden apparaten en updates van de software.

Van toepassing zijnde producten



Jabra Evolve 40 MS
Stereo



Jabra Evolve 40 MS
Mono USB-C



Jabra Evolve 40 MS
Mono



Jabra Evolve 40 MS
Stereo USB-C



Jabra Evolve 40 UC
Mono



Jabra Evolve 40 UC
Mono USB-C



Jabra Evolve 40 UC
Stereo



Jabra Evolve 40 UC
Stereo USB-C



Jabra Evolve 80 MS
Stereo USB-C



Jabra Evolve 80 MS
Stereo



Jabra Evolve 80 UC
Stereo USB-C



Jabra Evolve 80 UC
Stereo