

## Jabra Evolve 40 UC Stereo

Waarom werkt call control niet met mijn ShoreTel-softphone, terwijl ik na de installatie de stappen in Jabra Direct heb gevolgd?

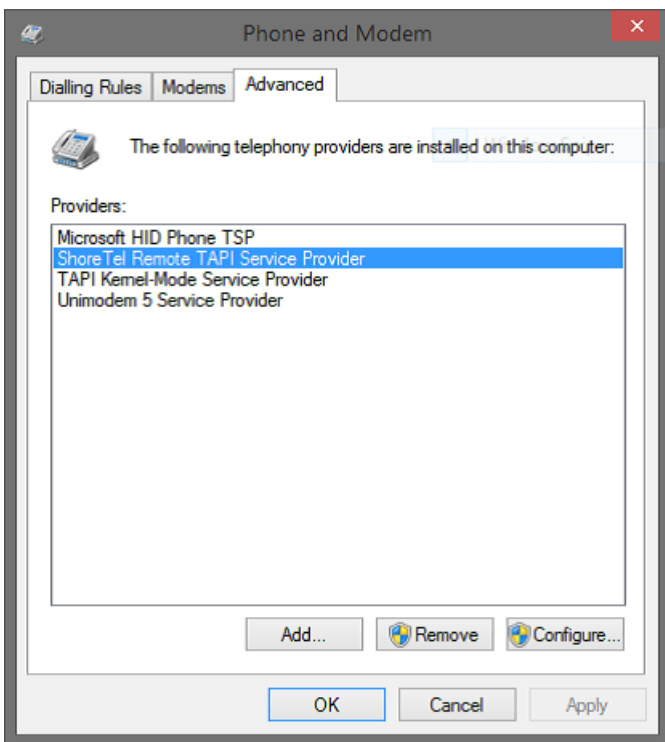
### Compatibele Mitel/Shoretel-softphones

- Mitel/Shoretel Communicator v.14, 15
- Mitel/Shoretel Connect Onsite

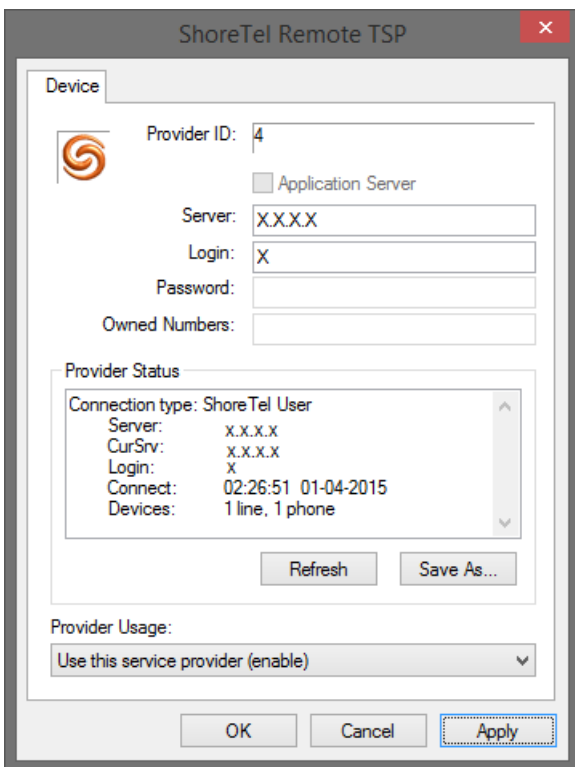
### Geslaagde installatie bevestigen

Oproepbesturing werkt mogelijk niet omdat de ShoreTel Telephony Interface niet goed geïnstalleerd is of dat de Mitel/ShoreTel-softphone niet correct geconfigureerd is. Gebruik de volgende stappen om de installatie en configuratie te controleren.

1. Klik in het **Control Panel** op **Phone and Modem**.
2. Controleer op het tabblad **Advanced** of **ShoreTel Remote TAPI Service Provider** in de lijst staat, zoals in de volgende afbeelding.



3. Klik op **Configure**. Het dialoogvenster **ShoreTel Remote TSP** verschijnt.



4. Controleer of in het gedeelte **Provider Usage** de optie **Use this service provider (enable)** geselecteerd is.
5. Als u deze stappen niet kunt verifiëren, is de ShoreTel Remote TAPI Service Provider niet correct geïnstalleerd. Installeer het programma opnieuw en start uw computer opnieuw op.
6. Controleer of de status van de **ShoreTel integration** wordt weergegeven als **Ready** op het startscherm van Jabra Direct.