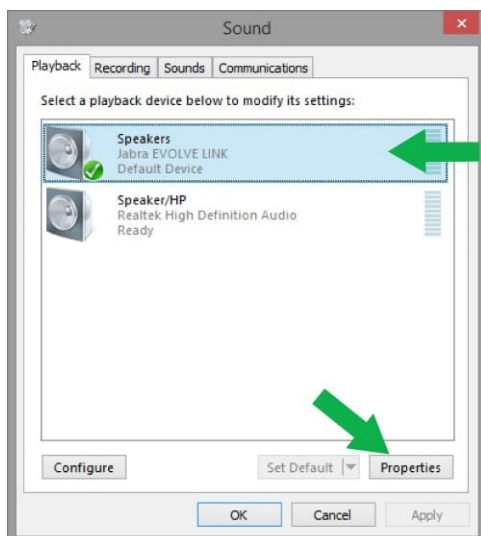


Jabra UC Voice 550 MS Duo

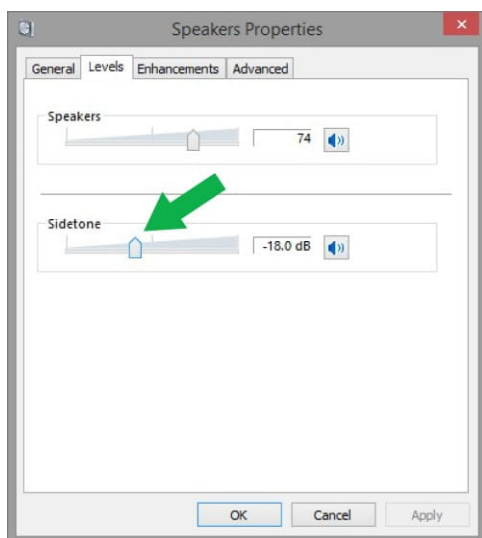
Gdy mówię przez mikrofon, nie słyszę mojego głosu/słyszę za głośno mój własny głos. Jak można dostosować efekt lokalny w ustawieniach Windows?

Aby dopasować ustawienia efektu lokalnego w zestawie słuchawkowym, wykonaj następujące kroki:

1. Otwórz **Panel sterowania** (Control Panel) systemu Windows.
2. Kliknij na **Dźwięk** (Sound).
3. Na zakładce **Odtwarzanie** (Playback) wybierz zestaw słuchawkowy, który chcesz dostosować i kliknij na **Ustawienia** (Properties).



4. Kliknij na zakładkę **Poziomy** (Levels).
5. Dostosuj poziom efektu lokalnego.
Jeśli nie słyszysz swojego głosu, zwiększ poziom efektu lokalnego.
Jeśli słyszysz swój głos za głośno, zmniejsz poziom efektu lokalnego.
6. Kliknij na przycisk **OK**.

**Uwaga:**

W przypadku Jabra Evolve 40/80 zestaw słuchawkowy musi być podłączony do złącza USB komputera za pomocą dostarczonego sterownika (np. Jabra Evolve Link). Nie można dostosować efektu lokalnego, jeśli złącze jack jest podłączone bezpośrednio do komputera.