

# Jabra UC Voice 750 MS Duo Light

**Dlaczego obsługa połączeń nie działa na telefonie programowym ShoreTel, mimo że wykonano zalecane kroki po instalacji aplikacji Jabra Direct?**

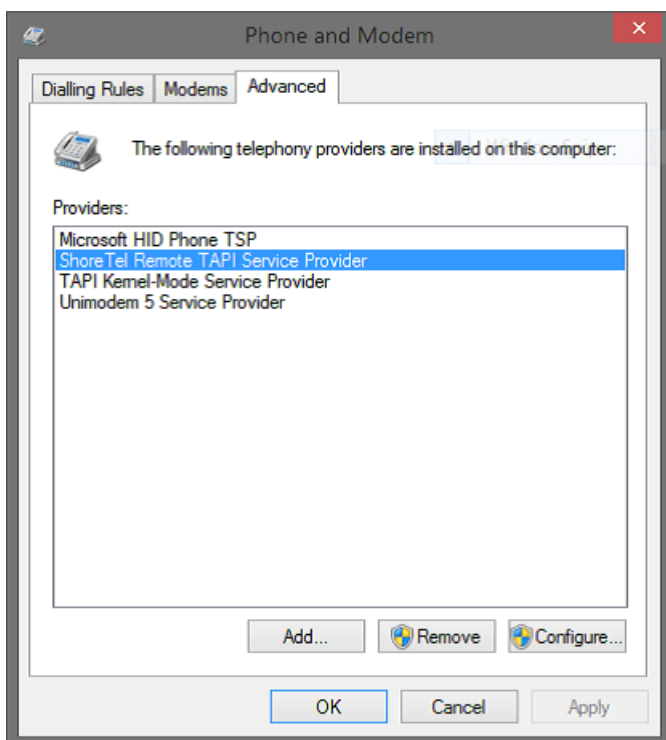
## **Kompatybilne telefony programowe Mitel/Shoretel**

- Mitel/Shoretel Communicator v.14, 15
- Mitel/Shoretel Connect Onsite

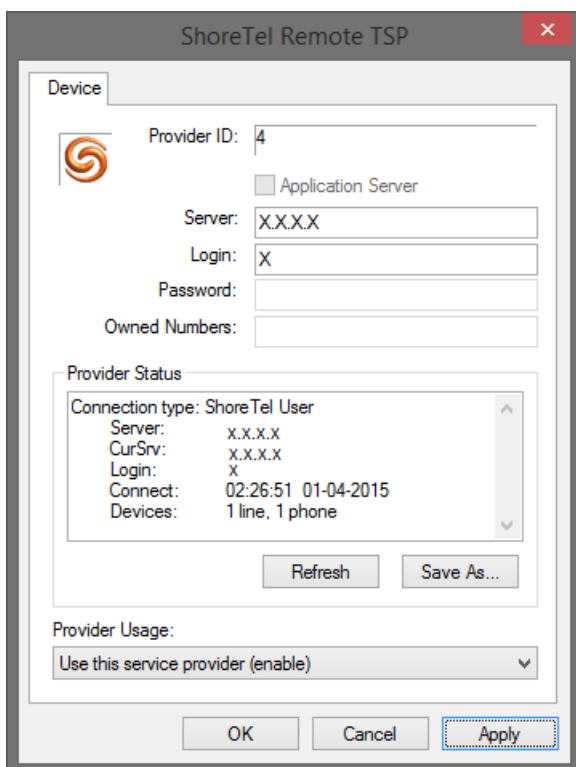
## **Potwierdź pomyślną instalację**

Sterowanie połączeniami może nie działać, ponieważ ShoreTel Telephony Interface nie jest zainstalowany poprawnie lub Mitel/ShoreTel nie został skonfigurowany poprawnie. Wykonaj następujące kroki, aby sprawdzić instalację i konfigurację.

1. W **Control Panel** kliknij na **Phone and Modem**.
2. Na zakładce **Advanced** sprawdź, czy **ShoreTel Remote TAP Service Provider** znajduje się na liście jak pokazano na następującym zrzucie z ekranu.



3. Kliknij na **Configure**. Otworzy się okno **ShoreTel Remote TSP**.



4. W części **Provider Usage** sprawdź, czy wybrano opcję **Use this service**

**provider (enable).**

5. Jeśli nie można sprawdzić tych kroków dostawca usług ShoreTel Remote TAPI nie jest poprawnie zainstalowany. Zainstaluj ponownie i zrestartuj komputer.
6. Sprawdź, czy **ShoreTel integration** wyświetla status **Ready** na ekranie głównym w Jabra Direct.