

Jabra Engage 65 Convertible

Como faço para evitar o zumbido no meu headset ao usar um telefone de mesa Avaya série 1400/9400/9500?

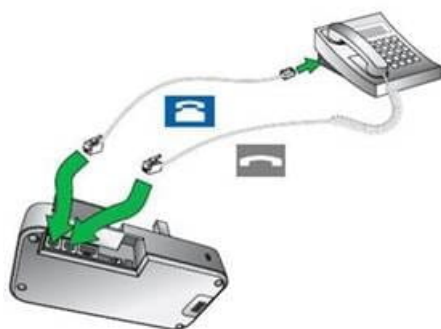
Quando um headset sem fio da Jabra com uma interface de telefone de mesa – como Jabra Pro 920, Jabra Pro 9450 ou Jabra Motion Office – estiver conectado à porta do headset no telefone de mesa Avaya série 1400/9400/9500, um zumbido pode ocorrer quando o headset estiver em uso. O nível de zumbido pode variar, dependendo do volume do alto-falante que é definido no telefone de mesa e no headset sem fio da Jabra.

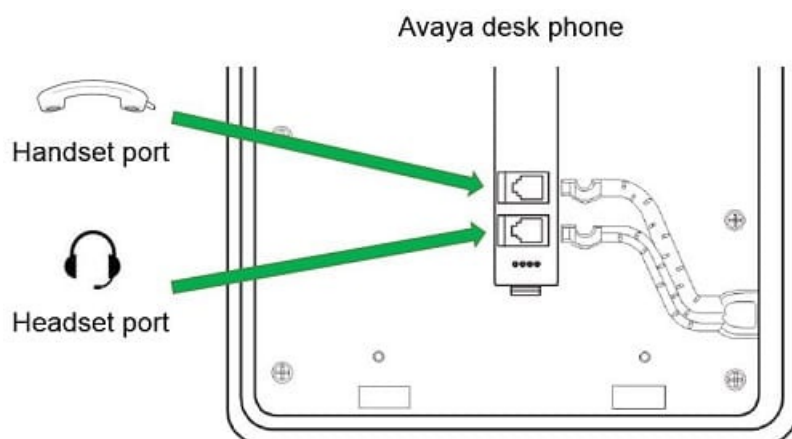
Para evitar o zumbido, há formas alternativas para conectar um headset sem fio da Jabra a um telefone de mesa Avaya série 1400/9400/9500 usando a porta do headset.

Conexão básica de áudio usando a porta do handset Avaya

Siga estes passos para se conectar*:

1. Remova o cabo do telefone Avaya da porta do telefone no telefone de mesa.
2. Conecte o cabo do telefone Avaya à porta do telefone na base Jabra.
3. Conecte o cabo de telefone Jabra fornecido entre a porta da linha de base Jabra e a porta do telefone do telefone de mesa Avaya.





Como atender/terminar chamadas*:

- Resposta: Ao usar o headset, levante o telefone de mesa e coloque-o perto do telefone de mesa durante uma chamada.
- Terminar: Coloque o telefone novamente na área dedicada ao telefone de mesa.

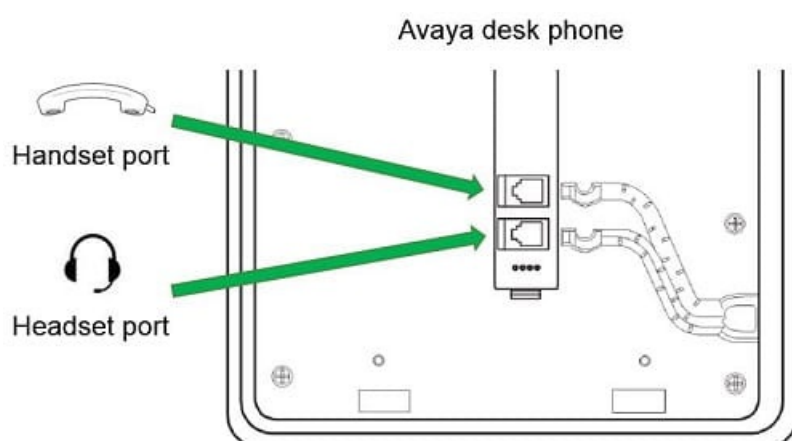
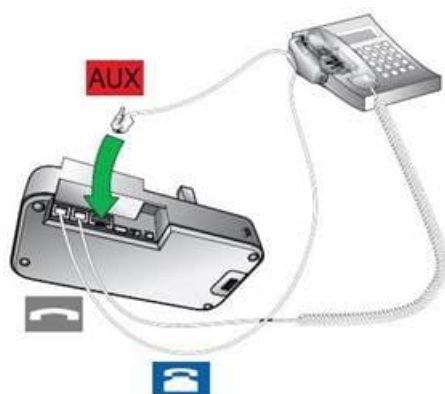
*Certifique-se que a configuração da base Jabra **Abrir linha do telefone de mesa quando fora da base** esteja definida como “Ligado”. Isso garantirá um link ativo entre o headset e a base ao levantar o telefone de mesa, em qualquer momento. Se você tirar da base o headset e descobrir que o link ficou inativo, pressione o botão **Multifuncional**(Multifunction) (atender/terminar) no headset ou na base (dependente de produto) para reativar o link entre a base e o headset.

Controle remoto de chamadas usando o levantador remoto de headset Jabra GN1000 e a porta de telefone Avaya

Siga estes passos para se conectar*:

1. Remova o cabo do telefone Avaya da porta do telefone no telefone de mesa.
2. Conecte o cabo do telefone Avaya à porta do telefone na base Jabra.
3. Conecte o cabo de telefone Jabra fornecido entre a porta da linha de

- base Jabra e a porta do telefone do telefone de mesa Avaya.
4. Monte o Jabra GN1000 embaixo do telefone Avaya de acordo com o guia de configuração Jabra GN1000.
 5. Conecte* o cabo Jabra GN1000 à porta AUX na base Jabra.



Como atender/terminar chamadas*:

- Resposta: Tire o fone de ouvido da base. Opcionalmente, ao usar o headset, pressione o botão **Multifuncional** (Multifunction) (atender/terminar) no headset ou na base (depende do produto).
- Terminar: Coloque o headset na base. Opcionalmente, pressione o botão **Multifuncional** (Multifunction) (atender/terminar) no headset ou na base (depende do produto).

*Certifique-se de que a configuração da base Jabra **Levantador de**

gancho eletrônico(Electronic hook lifter) mostra Jabra GN1000 como a solução selecionada para o controle remoto de chamadas. Você pode encontrar mais detalhes no manual do usuário para o headset específico da Jabra. Vá para [Suporte da Jabra](#) para procurar e encontrar o manual do usuário relevante para o seu produto.