

Jabra Elite Sport (Upgrade)

Jabra Elite Sport'umun kulağınızda doğru biçimde oturup oturmadığınızı nasıl kontrol ederim?

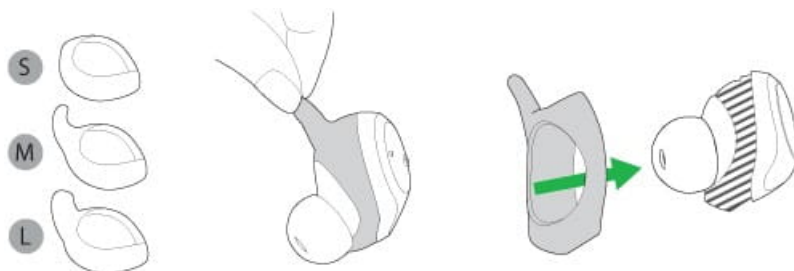
Kulaklıklarınızın kulaklarınızla uyumunu test edin.

Jabra Elite Sport kulaklıklarınızın kulaklarınızda doğru biçimde oturup oturmadığını test etmek için, yaklaşık 30 saniye boyunca yerinizde koşun (dakikada 150-160 adım hızla). Eğer nabız ölçer nabız atış hızının düzenli olarak yükseldiğini gösteriyorsa, kulaklık doğru şekilde takılmıştır. Eğer nabızınızın atış hızı 80-100 BPM (nabız atışı/dakika) arasında kalıyorsa veya birden bire çok yükseliyorsa, ya sensör doğru konumda değildir ya da kullandığınız EarWing veya EarGel uygun değildir. Bu durumu düzeltmek için aşağıdaki talimatları izleyin:

Doğru EarWing'i seçin

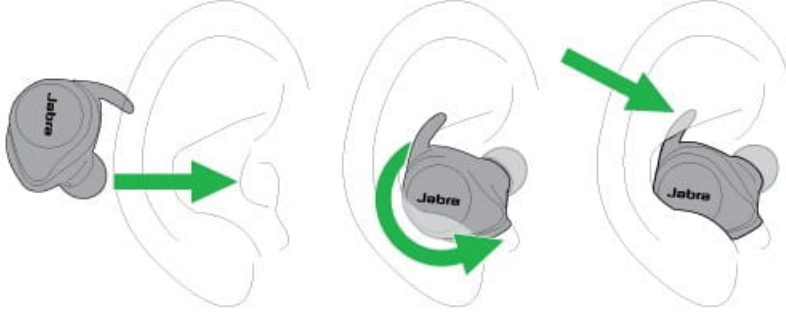
Kulaklığın egzersiziniz boyunca kulağınızda sabit şekilde kalabilmesi ve nabız ölçümünde güvenilir sonuçlar verebilmesi için, birbirinden farklı EarWing'lerin her birini deneyin. Kulaklığın üzerinde bulunan EarWing'i tüm ebatlardaki EarGel'ler ile denemenizi tavsiye ederiz. Gerekli olması durumunda, orta (medium) veya büyük (large) EarWing'i deneyebilirsiniz.

EarWing'i değiştirmek için zorlamadan kulaklıktan sökün. Yeni EarWing'i kulaklığın üstüne geçirin ve iç yüzeyinin kulaklıktaki çıkıntı ile hizalanmış olmasını sağlayın. Bu sayede EarWing'in sabitlenmesi ve egzersiz sırasında düşmesi engellenmiş olur.



EarWing'i doğru şekilde konumlandırın

EarWing'in üst kısmı, kulağın iç kenarına sıkıca oturmalıdır.



Doğru büyüklükteki EarGel'i seçin

En ideal sesi alabilmeniz için, farklı ebat ve türlerdeki (silikon ve sünger) EarGel'lerin her birini deneyin. Kulaklık, taktığınızda kulakta sıkıca ve sabit biçimde oturmalıdır.

